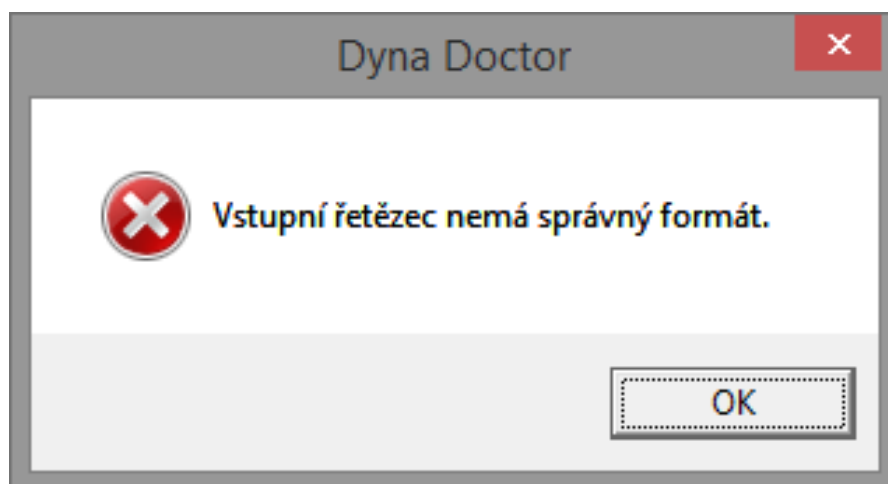


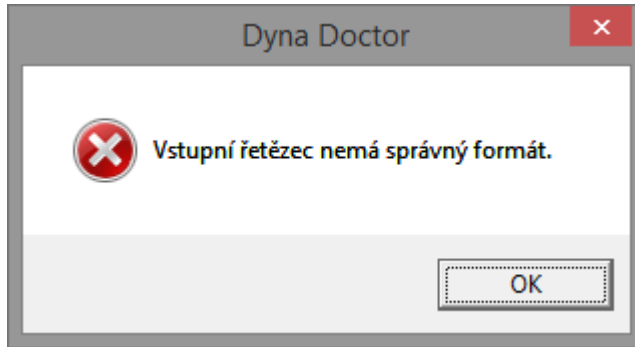
DynaDoctor

Řešení chybového hlášení



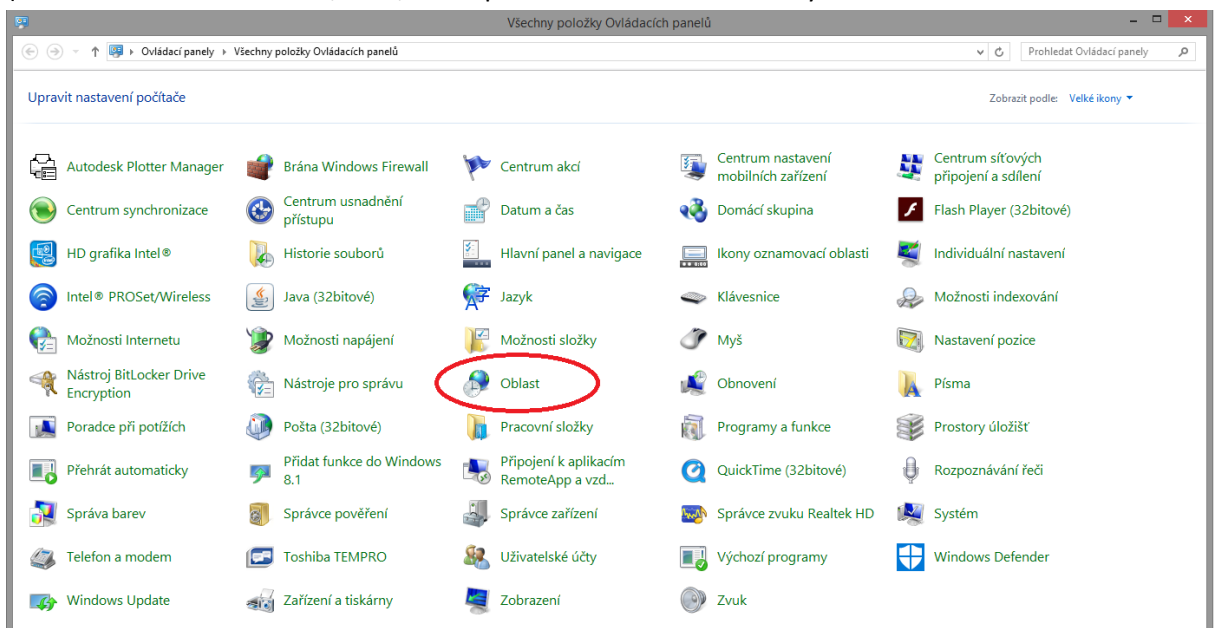
Problém – chybové hlášení při spuštění

- Chyba se vyskytuje v rámci kolize mezinárodních formátů (DynaDoctor vyžaduje „desetinou tečku“, MS Windows CZ pracují s „desetinou čárkou“)
- Chybové hlášení po spuštění programu

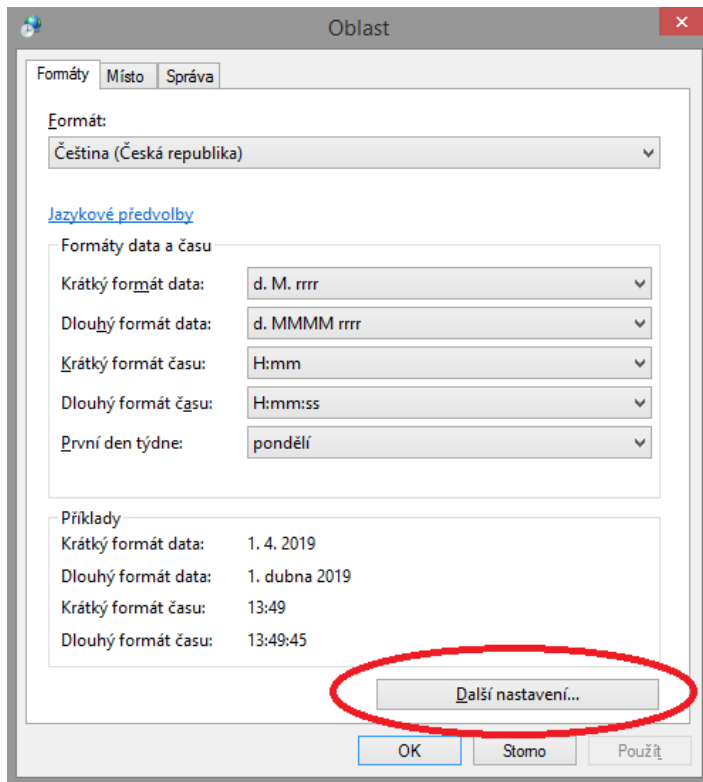


Odstranění potíží

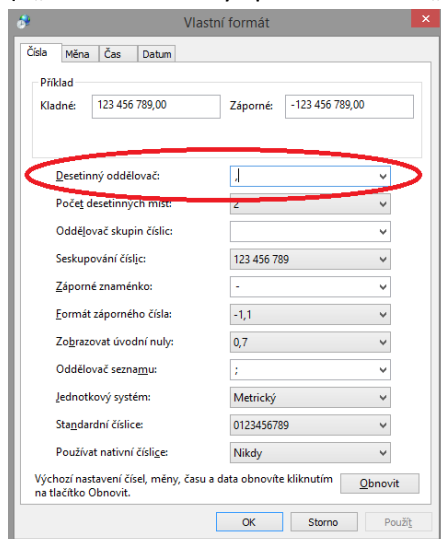
- Přes Ovládací panely + zvolit volbu Oblast (Oblast řeší formát datumu, času, čísel...podle lokalizace uživatele systémem...)



- Další nastavení – detailní nastavení prostředí čísel
-



- Nastavení Desetinného oddělovače (z „desetinné čárky“ přenastavit na „desetinnou tečku“ + volba Použít a OK)



- Při uložení nastavení program při spuštění již žádnou chybu nehlásí a funguje
- Pro práci s Excelem a podobně doporučujeme po ukončení práce s DynaDoctorem vrátit zpět Desetinnou čárku...